



CRÍTICAS CAUTIVADORAS¹

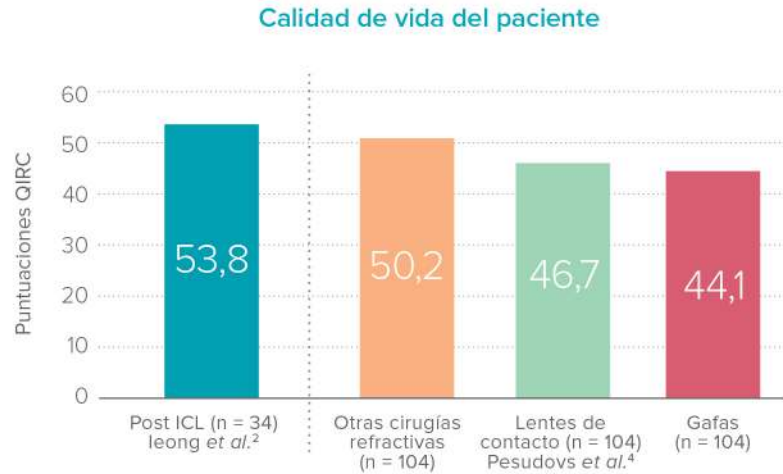
EVO Visian ICL[®]



Las lentes EVO Visian ICL suponen una
EVOLUCIÓN para la libertad visual y se han
diseñado para ofrecer a los pacientes soluciones
refractivas de la más ALTA CALIDAD y una
EXPERIENCIA INIGUALABLE.²

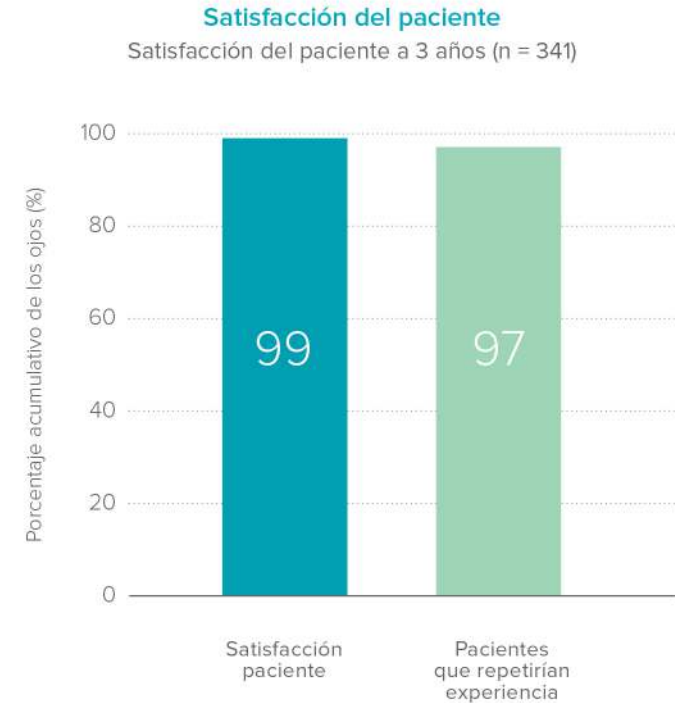
Los pacientes EXPERIMENTAN una calidad de vida EXCEPCIONAL con la gama de productos EVO Visian ICL^{2,3}

Como se informó en los estudios leong y Pesudovs, y en comparación con otros métodos de corrección, los pacientes manifestaron los índices de calidad de vida más altos con Visian ICL^{2,4}



ICL: Lentes Implantables de Colámero®; QIRC: Impacto de la corrección refractiva en la calidad de vida.

En un estudio pivotal de la FDA, la gama de productos EVO Visian ICL mostró una satisfacción del paciente del 99 %³



FDA: Food and Drug Administration.

La gama EVO Visian ICL proporciona una excelente visión nocturna⁸

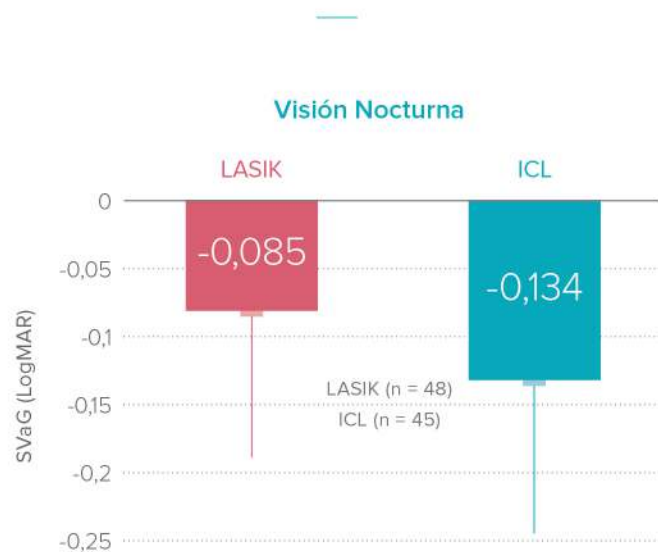


Figure 1 Media de mejora en SaVG.

Notas: A los 3 meses, la mejoría media en SaVG (LogMAR) en el grupo ICL fue estadística y significativamente mayor que la mejoría en el grupo LASIK ($P = 0,032^*$). Las barras de error representan la desviación estándar.

SaVG: Súper agudeza visual con gafas (de baja luminancia); **LogMAR:** Logaritmo del mínimo ángulo de resolución.

Visión Nocturna (continuación)



Figure 2 Media de mejora en SVcG.

Notas: A los 3 meses, la mejoría media en SVcG (LogCS) fue estadística y significativamente mayor en el grupo ICL en comparación con el grupo LASIK ($P = 0,024^*$). Las barras de error representan la desviación estándar.

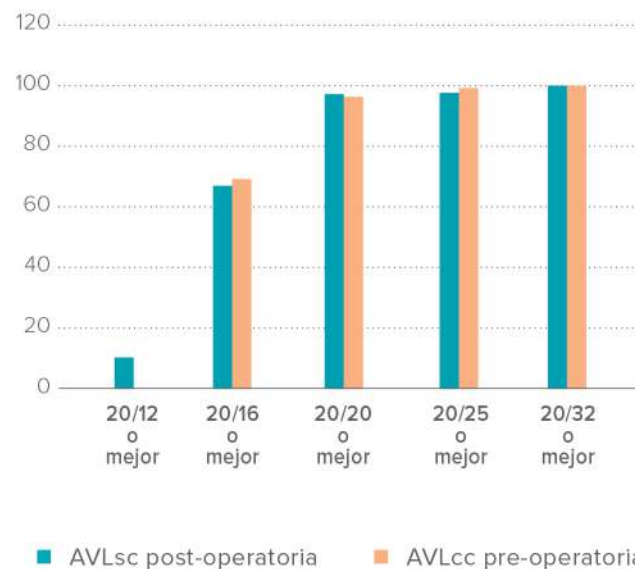
- En el estudio clínico de Parkhurst, la gama de productos EVO Visian ICL superó al LASIK en condiciones nocturnas⁸
- En el mismo estudio, la gama de productos EVO Visian ICL proporcionó mejor agudeza visual y sensibilidad al contraste durante la noche en comparación con LASIK⁸

SVcG: Súper visión de contraste con gafas (de baja luminancia); **LogCS:** Logaritmo de la sensibilidad al contraste.

Los expertos opinan que la gama de productos EVO Visian ICL ofrece una EFICACIA EXTRAORDINARIA¹

En un estudio realizado por Parkhurst, el **67 %** de los ojos alcanzan una AVLsc de **20/16** o mejor con las lentes Visian ICL⁹

Agudeza Visual
AVLsc 3 meses post-operatoria vs. AVLcc pre-operatoria (n = 135)



El análisis de **8** estudios clínicos con las lentes EVO Visian ICL revela un elevado porcentaje de ojos que consigue y mantiene una AVsc de **20/20** o mejor¹

AVsc post-operatoria para EVO Visian ICL obtenida en la última visita

Estudio	LogMAR AVsc	Equivalente Snellen aproximado
Shimizu <i>et al.</i>	-0,20 ± 0,12	20/12,5
Kamiya <i>et al.</i>	-0,20 ± 0,11	20/12,5
Shimizu <i>et al.</i>	-0,17 ± 0,14	20/12,5
Higueras-Esteban <i>et al.</i>	-0,07 ± 0,11	20/16
Huseynova <i>et al.</i>	-0,13 ± 0,08	20/16
Alfonso <i>et al.</i>	0,009 ± 0,062	20/20
Lisa <i>et al.</i>	0,028 ± 0,055	20/20
Fernández-Vigo <i>et al.</i>	0,05 ± 0,11	20/20

Los datos se presentan como media ± de desviación estándar.

- Un metaanálisis revela que las lentes EVO Visian ICL tienen un índice de eficacia sin precedentes de **1,00-1,03**⁵⁻⁷

¹El índice de eficacia está definido como: AVsc post-operatoria/AVLcc pre-operatoria.
AVLsc: Agudeza visual lejana sin corrección; **AVLcc:** Agudeza visual lejana con corrección;
AVsc: Agudeza visual sin corrección.

EVO
Visian ICL®